

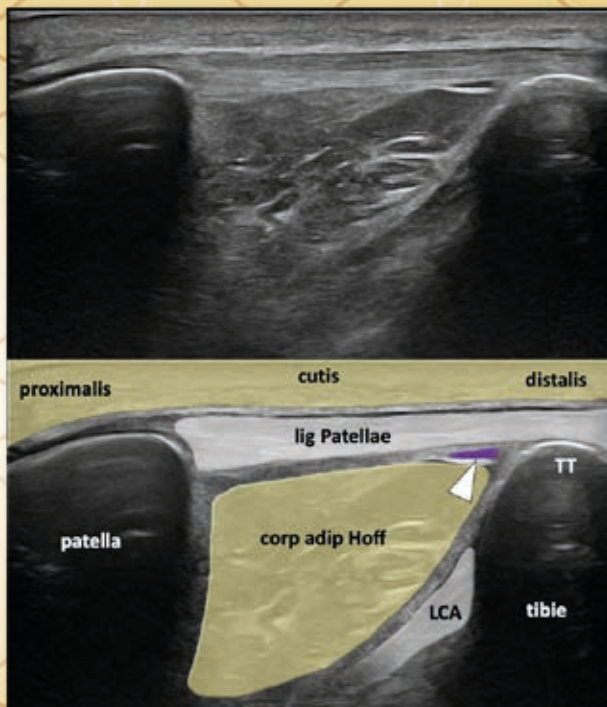
Praktický kurz sonografie pohybového aparátu



část II: dolní končetina



Kurzy jsou pořádány se souhlasem
a s podporou výboru ČSOT a ČSUM



Neděle 19. 6. 2022

Anatomický ústav 1. LF UK v Praze, 8.00–17.30 hodin

**Symposium je určeno pro lékaře a je pořádáno dle
Stavovského předpisu ČLK č. 16 a bude ohodnoceno 6 kredity**

Pořadatel a organizační zajištění: ORTOPEDICKÉ CENTRUM s. r. o.

www.ortopedicke-centrum.cz

Praktický kurz sonografie pohybového aparátu

ČÁST II: DOLNÍ KONČETINA

Kurz sonografie pohybového aparátu je koncipován prakticky. Po teoretickém zopakování relevantní anatomie a postupu sonografického vyšetření dané krajiny bude následovat praktický nácvik ve skupinách (max. 6 na jedno stanoviště) s ultrazukovými přístroji a lektory. Kurz je rozdělen na dvě samostatné části. V této části kurzu bude probrána sonografie dolní končetiny (kyčel, koleno, hlezno s nohou).

Praktická část kurzu je založena na standardních vyšetřovacích postupech, doplněných o příslušná grafická zobrazení vyšetřovacích poloh pacienta, sonogramů a jejich obrazových schémat. Tato kompletní sestava vyšetřovacích protokolů vychází s významnou podporou České společnosti pro ortopedii a traumatologii pohybového aparátu jako supplementum časopisu Acta Chirurgiae Orthopaedicae et Traumatologiae Cechoslovaca. Na tvorbě vyšetřovacích protokolů se kromě autorů kurzu, kterými jsou zkušení sonografisté – rehabilitační lékař MUDr. Kamal Mezian, Ph.D., a ortoped MUDr. Tomáš Novotný, Ph.D., podíleli také dva významní odborníci v oboru sonografie, a to prof. MUDr. Jiří Chomiak, CSc., a doc. MUDr. Luboš Hrazdira, CSc.

Koncept a náplň obou částí kurzu splňuje vzdělávací předpoklady oboru muskuloskeletální sonografie České společnosti pro ultrazvuk v medicíně.

Odborní garanti kurzu:

MUDr. Tomáš Novotný, Ph.D.

Ortopedická klinika Fakulty zdravotnických studií Univerzity J. E. Purkyně v Ústí nad Labem a Krajské zdravotní, a. s. – Masarykovo nemocnice v Ústí nad Labem

MUDr. Kamal Mezian, Ph.D.

Klinika rehabilitačního lékařství 1. lékařské fakulty Univerzity Karlovy a VFN v Praze

Prof. MUDr. Jiří Chomiak, CSc.

Ortopedická klinika 1. LF UK a IPVZ a Fakultní nemocnice Bulovka, Praha

Doc. MUDr. Ondřej Naňka, Ph.D.

Anatomický ústav 1. LF UK Praha

Program

08.00 - 8.30

08.30 - 9.00

09.00 - 9.15

09.15 - 9.30

09.30 - 09.45

09.45 - 11.15

11.15 - 11.30

11.30 - 11.45

11.45 - 12.00

12.00 - 12.15

12.15 - 13.00

13.00 - 14.15

14.15 - 14.30

14.30 - 14.45

14.45 - 15.00

15.00 - 15.15

15.15 - 16.30

16.30 - 16.45

16.45 - 17.00

17.00 - 17.15

Registrace účastníků

Úvod a princip sonografického zobrazení

Anatomie měkkých tkání kyčle

Sonografické vyšetření kyčle

Kávová přestávka a rozdělení do skupin

Praktická část – kyčel

Kávová přestávka

Příklady patologických nálezů na kyčli

Anatomie měkkých tkání kolena

Sonografické vyšetření kolena

Obědová pauza

Praktická část – koleno

Příklady patologických nálezů kolena

Anatomie měkkých tkání hlezna a nohy

Sonografické vyšetření hlezna a nohy

Kávová přestávka

Praktická část – hlezno a noha

Příklady patologických nálezů hlezna a nohy

Test

Zakončení kurzu/potvrzení o účasti

ORGANIZAČNÍ INFORMACE

PŘIHLÁŠKY K ÚČASTI

Registrace probíhá on-line na **www.ortopedicke-centrum.cz** – sekce REGISTRACE nebo telefonicky na čísle: +420 731 560 858

MÍSTO KONÁNÍ

Anatomický ústav 1. LF UK v Praze, U Nemocnice 3, Praha 2

ORGANIZAČNÍ ZAJIŠTĚNÍ

ORTOPEDICKÉ CENTRUM s. r. o., www.ortopedicke-centrum.cz

REGISTRAČNÍ POPLATEK

zaplacený do 3 dnů po registraci 8 000 Kč

PLATBY

Registrační poplatek je nutné uhradit na **číslo účtu: 27-3401960217/0100, Komerční banka, a. s.,** Ústí nad Labem

variabilní symbol: **rodné číslo**

konstantní symbol: **0308**

IBAN: CZ770100000273401960217, SWIFT (BIC) KOMBCZPPXXX

Veškeré platby se považují za zálohy a jsou uvedeny včetně DPH. Daňový doklad bude předán účastníkům v průběhu konání sympozia u pokladny.

ZRUŠENÍ ÚČASTI NA KURZU A STORNO PODMÍNKY

- a) Organizátor je oprávněn kurz zrušit, není-li dosaženo minimálního počtu účastníků, či onemocněním lektorů. Zruší-li organizátor kurz, je povinen tuto skutečnost oznámit a přihlášeným účastníkům vrátit zaplacenou cenu v plné výši převodem na účet co nejdříve.
- b) Pro účast na kurzu je nutné přihlásit se v on-line registraci na adrese: <http://www.ortopedicke-centrum.cz/registrace/registrace.php>. Pro závazné přihlášení na kurz je nutné uhradit registrační poplatek.
- c) Zruší-li svou účast účastník, který se na kurz registroval a zaplatil předem její cenu, je povinen uhradit odstupné, které pokrývá vynaložené organizační náklady na činnosti spojené s administrací. Cenu kurzu, sníženou o odstupné, organizátor klientovi vrací převodem na jeho účet do 30 dnů po zrušení jeho účasti.
- d) Výše odstupného je závislá na délce doby zrušení účasti před zahájením kurzu, a účtuje se v následující výši:
 - da) zruší-li účastník svou účast na akci 11 a více dnů před jejím zahájením, zaplatí odstupné ve výši 20 % z ceny kurzu;
 - db) zruší-li účastník svou účast na akci v době 10 a méně dnů před zahájením kurzu, činí výše odstupného 100 % stanovené ceny kurzu (cena se klientovi nevrací);
 - dc) výjimkou z povinnosti účastníka zaplatit odstupné je prokázána pracovní neschopnost účastníka v době konání kurzu či jiné doložené závažné důvody,
 - dd) pokud účastník za sebe sežene náhradního účastníka na daný kurz, nebude mu účtováno odstupné, ale pouze administrativní poplatek ve výši 300,- Kč.

PARTNEŘI SYMPOSIA

HLAVNÍ PARTNER SYMPOSIA

IBSA PHARMA s. r. o.



PARTNEŘI SYMPOSIA

easyMed s. r. o. **Edukafarm, s. r. o.** **FIDIA Pharma CZ s. r. o.** **Nimotech, s. r. o.**



**Covid-19 a podmínky pro vstup na Praktický kurz
sonografie pohybového aparátu:**

Řídíme se podle aktuálně platných vládních nařízení.

NOVÁ GENERACE

Sinovial® HL

Kyselina hyaluronová 3,2%/2 ml



Elastoviskózní roztok pro viskosuplementaci s hybridními kooperujícími komplexy vysokomolekulární (H-HA) a nízkomolekulární (L-HA) kyseliny hyaluronové

1 až 2 aplikace do jednoho kloubu během jednoho terapeutického cyklu.

Indikace: Bolesti nebo snížená pohyblivost v důsledku degenerativních onemocnění, poúrazových onemocnění a tendinopatie spojené s kloubním onemocněním.

V nabídce také zdravotnické prostředky pro viskosuplementaci:

Sinovial® – kyselina hyaluronová 16 mg/2 ml – 0,8%, 3 aplikace

Sinovial® ONE – kyselina hyaluronová 50 mg/2,5 ml – 2%, 1 aplikace

Sinovial® mini – kyselina hyaluronová 8 mg/1 ml – 0,8%, 2-3 aplikace

Zdravotnické prostředky III. třídy. Sinovial®, Sinovial® One a Sinovial® HL jsou částečně hrazeny z prostředků veřejného zdravotního pojištění u pacientů s gonartrózou. Ostatní indikace nejsou hrazeny.

IBSA PHARMA s.r.o., Senovážné nám. 1463/5, 110 00 Praha 1,
e-mail: info.cz@ibsagroup.cz, www.ibsa-pharma.cz

