

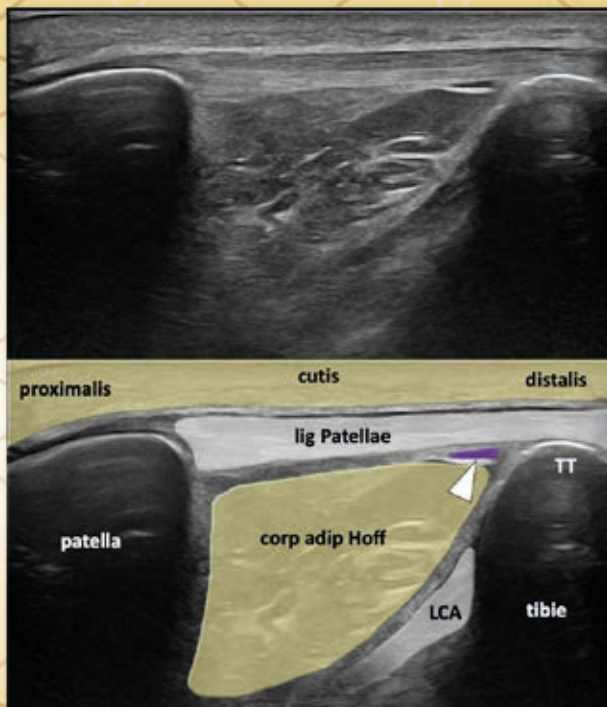
# Praktický kurz sonografie pohybového aparátu



## část II: dolní končetina



Kurzy jsou pořádány se souhlasem  
a s podporou výboru ČSOT a ČSUM



**Neděle 1. 5. 2022**

**Anatomický ústav 1. LF UK v Praze, 8.00–17.30 hodin**

**Symposium je určeno pro lékaře a je pořádáno dle  
Stavovského předpisu ČLK č. 16 a bude ohodnoceno 6 kredity**

Pořadatel a organizační zajištění: ORTOPEDICKÉ CENTRUM s. r. o.

[www.ortopedicke-centrum.cz](http://www.ortopedicke-centrum.cz)

# Praktický kurz sonografie pohybového aparátu

## ČÁST II: DOLNÍ KONČETINA

Kurz sonografie pohybového aparátu je koncipován prakticky. Po teoretickém zopakování relevantní anatomie a postupu sonografického vyšetření dané krajiny bude následovat praktický nácvik ve skupinách (max. 6 na jedno stanoviště) s ultrazukovými přístroji a lektory. Kurz je rozdělen na dvě samostatné části. V této části kurzu bude probrána sonografie dolní končetiny (kyčel, koleno, hlezno s nohou).

Praktická část kurzu je založena na standardních vyšetřovacích postupech, doplněných o příslušná grafická zobrazení vyšetřovacích poloh pacienta, sonogramů a jejich obrazových schémat. Tato kompletní sestava vyšetřovacích protokolů vychází s významnou podporou České společnosti pro ortopedii a traumatologii pohybového aparátu jako supplementum časopisu Acta Chirurgiae Orthopaedicae et Traumatologiae Cechoslovaca. Na tvorbě vyšetřovacích protokolů se kromě autorů kurzu, kterými jsou zkušení sonografisté – rehabilitační lékař MUDr. Kamal Mezian, Ph.D., a ortoped MUDr. Tomáš Novotný, Ph.D., podíleli také dva významní odborníci v oboru sonografie, a to prof. MUDr. Jiří Chomiak, CSc., a doc. MUDr. Luboš Hrazdira, CSc.

Koncept a náplň obou částí kurzu splňuje vzdělávací předpoklady oboru muskuloskeletální sonografie České společnosti pro ultrazvuk v medicíně.

### Odborní garanti kurzu:

#### **MUDr. Tomáš Novotný, Ph.D.**

Ortopedická klinika Fakulty zdravotnických studií Univerzity J. E. Purkyně v Ústí nad Labem a Krajské zdravotní, a. s. – Masarykovy nemocnice v Ústí nad Labem

#### **MUDr. Kamal Mezian, Ph.D.**

Klinika rehabilitačního lékařství 1. lékařské fakulty Univerzity Karlovy a VFN v Praze

#### **Prof. MUDr. Jiří Chomiak, CSc.**

Ortopedická klinika 1. LF UK a IPVZ a Fakultní nemocnice Bulovka, Praha

#### **Doc. MUDr. Ondřej Naňka, Ph.D.**

Anatomický ústav 1. LF UK Praha

## Program

### **08.00 - 8.30**

08.30 - 9.00

09.00 - 9.15

09.15 - 9.30

### **09.30 - 09.45**

09.45 - 11.15

### **11.15 - 11.30**

11.30 - 11.45

11.45 - 12.00

12.00 - 12.15

### **12.15 - 13.00**

13.00 - 14.15

14.15 - 14.30

14.30 - 14.45

14.45 - 15.00

### **15.00 - 15.15**

15.15 - 16.30

16.30 - 16.45

16.45 - 17.00

17.00 - 17.15

### **Registrace účastníků**

Úvod a princip sonografického zobrazení

Anatomie měkkých tkání kyčle

Sonografické vyšetření kyčle

### **Kávová přestávka a rozdělení do skupin**

Praktická část – kyčel

### **Kávová přestávka**

Příklady patologických nálezů na kyčli

Anatomie měkkých tkání kolena

Sonografické vyšetření kolena

### **Obědová pauza**

Praktická část – koleno

Příklady patologických nálezů kolena

Anatomie měkkých tkání hlezna a nohy

Sonografické vyšetření hlezna a nohy

### **Kávová přestávka**

Praktická část – hlezno a noha

Příklady patologických nálezů hlezna a nohy

Test

Zakončení kurzu/potvrzení o účasti

# ORGANIZAČNÍ INFORMACE

## PŘIHLÁŠKY K ÚČASTI

Registrace probíhá on-line na **www.ortopedicke-centrum.cz** – sekce REGISTRACE nebo telefonicky na čísle: +420 731 560 858

## MÍSTO KONÁNÍ

Anatomický ústav 1. LF UK v Praze, U Nemocnice 3, Praha 2

## ORGANIZAČNÍ ZAJIŠTĚNÍ

ORTOPEDICKÉ CENTRUM s. r. o., [www.ortopedicke-centrum.cz](http://www.ortopedicke-centrum.cz)

## REGISTRAČNÍ POPLATEK

zaplacený do 3 dnů po registraci 8 000 Kč

## PLATBY

Registrační poplatek je nutné uhradit na **číslo účtu: 27-3401960217/0100, Komerční banka, a. s.**, Ústí nad Labem

variabilní symbol: **rodné číslo**

konstantní symbol: **0308**

IBAN: CZ770100000273401960217, SWIFT (BIC) KOMBCZPPXXX

Veškeré platby se považují za zálohy a jsou uvedeny včetně DPH. Daňový doklad bude předán účastníkům v průběhu konání sympozia u pokladny.

## ZRUŠENÍ ÚČASTI NA KURZU A STORNO PODMÍNKY

- a) Organizátor je oprávněn kurz zrušit, není-li dosaženo minimálního počtu účastníků, či onemocněním lektorů. Zruší-li organizátor kurz, je povinen tuto skutečnost oznámit a přihlášeným účastníkům vrátit zaplacenou cenu v plné výši převodem na účet co nejdříve.
- b) Pro účast na kurzu je nutné přihlásit se v on-line registraci na adrese: <http://www.ortopedicke-centrum.cz/registrace/registrace.php>. Pro závazné přihlášení na kurz je nutné uhradit registrační poplatek.
- c) Zruší-li svou účast účastník, který se na kurz registroval a zaplatil předem její cenu, je povinen uhradit odstupné, které pokrývá vynaložené organizační náklady na činnosti spojené s administrací. Cenu kurzu, sníženou o odstupné, organizátor klientovi vrací převodem na jeho účet do 30 dnů po zrušení jeho účasti.
- d) Výše odstupného je závislá na délce doby zrušení účasti před zahájením kurzu, a účtuje se v následující výši:
  - da) zruší-li účastník svou účast na akci 11 a více dnů před jejím zahájením, zaplatí odstupné ve výši 20 % z ceny kurzu;
  - db) zruší-li účastník svou účast na akci v době 10 a méně dnů před zahájením kurzu, činí výše odstupného 100 % stanovené ceny kurzu (cena se klientovi nevrací);
  - dc) výjimkou z povinnosti účastníka zaplatit odstupné je prokázána pracovní neschopnost účastníka v době konání kurzu či jiné doložené závažné důvody,
  - dd) pokud účastník za sebe sežene náhradního účastníka na daný kurz, nebude mu účtováno odstupné, ale pouze administrativní poplatek ve výši 300,- Kč.

## PARTNEŘI SYMPOSIA

### HLAVNÍ PARTNER SYMPOSIA

**IBSA PHARMA s. r. o.**



### PARTNEŘI SYMPOSIA

**easyMed s. r. o.**

**Edukafarm, s. r. o.**

**FIDIA Pharma CZ s. r. o.**

**Nimotech, s. r. o.**



## Covid-19 a podmínky pro vstup na Praktický kurz sonografie pohybového aparátu:

Pro účast na akci je třeba předložit doklad o očkování proti covidu-19, přičemž od poslední dávky vakcíny (druhé u dvoudávkových vakcín, první u jednodávkových vakcín), musí uplynout nejméně 14 dní, případně předložení potvrzení doložit prodělání laboratorně potvrzeného onemocnění covidem-19 v době ne delší než 180 dnů přede dnem konání akce.

Ve vnitřních veřejných prostorech je požadován nasazený respirátor bez výdechového ventilu min. třídy FFP2.

Řídíme se podle aktuálně platných vládních nařízení.

# NOVÁ GENERACE

# Sinovial® HL

Kyselina hyaluronová 3,2%/2 ml



## Elastoviskózní roztok pro viskosuplementaci s hybridními kooperujícími komplexy vysokomolekulární (H-HA) a nízkomolekulární (L-HA) kyseliny hyaluronové

1 až 2 aplikace do jednoho kloubu během jednoho terapeutického cyklu.

**Indikace:** Bolesti nebo snížená pohyblivost v důsledku degenerativních onemocnění, poúrazových onemocnění a tendinopatie spojené s kloubním onemocněním.

V nabídce také zdravotnické prostředky pro viskosuplementaci:

**Sinovial®** – kyselina hyaluronová 16 mg/2 ml – 0,8%, 3 aplikace

**Sinovial® ONE** – kyselina hyaluronová 50 mg/2,5 ml – 2%, 1 aplikace

**Sinovial® mini** – hyaluronová 8 mg/1 ml – 0,8%, 2-3 aplikace

Zdravotnické prostředky III. třídy. Sinovial®, Sinovial® One a Sinovial® HL jsou částečně hrazeny z prostředků veřejného zdravotního pojištění u pacientů s gonartrózou. Ostatní indikace nejsou hrazeny.

IBSA PHARMA s.r.o., Senovážné nám. 1463/5, 110 00 Praha 1,  
e-mail: [info.cz@ibsagroup.cz](mailto:info.cz@ibsagroup.cz), [www.ibsa-pharma.cz](http://www.ibsa-pharma.cz)

